



Installation de la Micro Station OXY 8



Plus d'info sur : www.oxy8.eu

Installation réalisée par : **GALEA TP – LA LONDE**



Réalisation de la fouille pour unité enterrée :

Mise à niveau du fond de la fouille,
recouvrir d'une couche de 10 cm minimum
de sable stabilisé.



**Dimensions de la fosse Longueur : 2,90 m - Largeur : 1,44m
Hauteur : environ 1,50 m sous le tuyau d'arrivée.**

La Station OXY 8 est prête à être installée



**Pour la mise en place,
Un engin de levage est préconisé.**





Positionnement de la station dans la fouille





Du sable stabilisé est indispensable pour le remblaiement



Vérifier que la cuve est posée de façon parfaitement horizontale et qu'il a été tenu compte du sens (entrée-sortie).

Retirer d'éventuels corps étrangers (sables, gravats...) tombés dans la cuve.



Procéder au branchement des canalisations en prenant soin de ne pas enfoncer les tubes entrée/sortie de la station lors de l'emboîtement. La tuyauterie ne devra pas présenter une pente inférieure à 2 cm/m.



Toutes les précautions devront être prises afin que les eaux pluviales ne puissent s'engager dans la micro station.



Mettre la station en eaux en même temps que le remblayage latéral



**Après dépose des couvercles,
effectuer un apport initial d'environ 300 litres d'eau
dans la micro station pour un nouveau contrôle du niveau.**



**Effectuer le remblayage latéral (ép.15cm environ)
avec du sable stabilisé exempt de tout objet
pointu ou tranchant, jusqu'au dessous des canalisations,
en ayant bien soin de mettre la cuve
en eau au fur et à mesure.**



Achever le remblayage, en prenant soin que les couvercles de la micro station ne soient jamais en dessous du niveau du sol fini. Ils devront dépasser de 5 cm minimum au-dessus du niveau de sol.



Selon la configuration, vous pouvez rajouter des réhausse à votre station OXY 8

Si malgré la pose d'une rehausse supplémentaire, les couvercles doivent être plus bas que le niveau naturel du sol, il est indispensable de couler une dalle de béton armé qui servira de support à un coffrage.



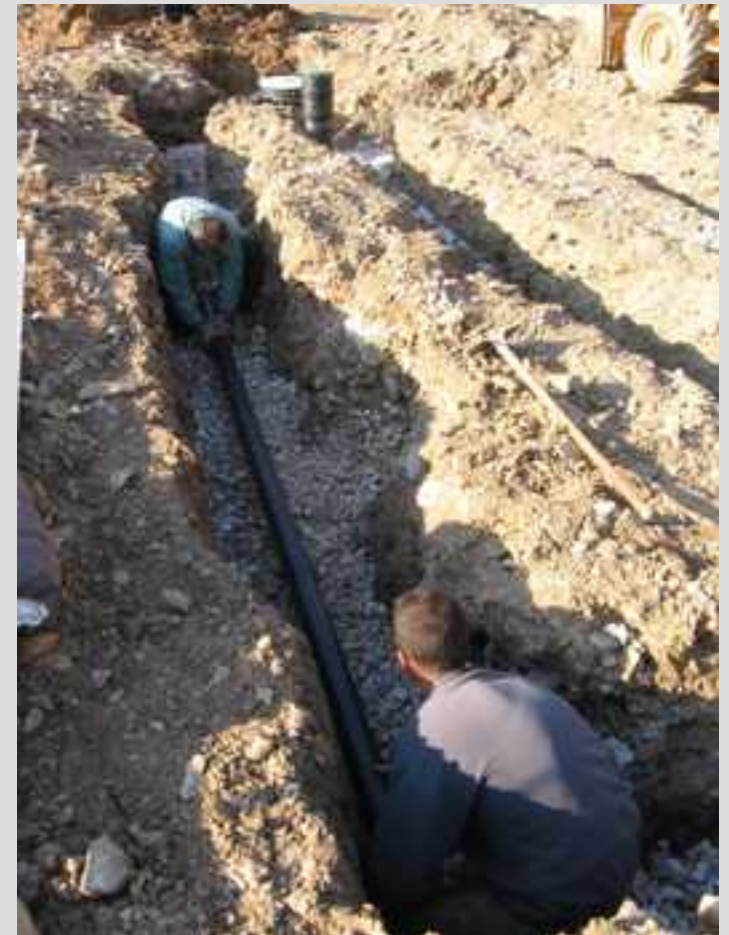
La réglementation actuelle ne vous dispense pas d'épandage en sortie de microstation, sauf dérogation des services compétents



Il faut alors raccorder votre station à l'exutoire prévu



Drain, géotextile...votre terrassier sera à même de vous conseiller sur les matériaux à utiliser



**Un bac de rétention peut recueillir en sortie de station
les eaux traitées pour réutilisation éventuelle
après traitement complémentaire (norme EN 12566-7).**



Procédez ensuite, au raccordement électrique du moteur à son coffret de protection et de régulation



**Pour votre confort et votre tranquillité,
faites appel à un électricien qualifié...**



Idem pour le terrassement : Faites appel à un terrassier, si possible spécialisé en assainissement, qui utilisera les matériaux conformes à la mise en oeuvre (DTU 64-1)



Les autorités compétentes doivent valider la conformité de votre installation, avant remblaiement final



**Exigez, regards de bouclage et de répartition,
afin de pouvoir contrôler le bon fonctionnement
de votre installation ultérieurement
(colmatage, qualité des effluents traités...)**



Après la visite des services compétents, et la délivrance de votre certificat de conformité, vous pouvez alors procéder au remblaiement de l'exutoire.





**L'utilisation de Terre végétale est conseillée,
vous pourrez alors planter un superbe gazon...**



Les eaux épurées doivent être évacuées sans risque de rétention ou de remontées dans l'appareil.



L'utilisation des drains agricoles est proscrite.



Après remblaiement, seuls les regards restent apparents, pour permettre aux techniciens d'effectuer les entretiens périodiques, ou les contrôles ultérieurs...



**Le coffret de commande est prévu pour être installé à l'intérieur de l'habitation sous abri et dans un endroit facilement accessible.
(garage, cellier, local technique).
L'installation électrique est à réaliser par un technicien qualifié.**



**Il faut alors procéder au
raccordement électrique du moteur**



Sortez le moteur avec son support...



**Ouvrez le bornier, et raccordez vos branchements
comme indiqué sur votre notice d'installation.**



Tension 220/240 V (380 V possible – devis sur demande)





Repositionnement de l'ensemble dans le support glissières prévu à cet effet, et vérification de la hauteur d'immersion de votre aérateur de surface (turbine).



Refixer l'ensemble du support par les 4 écrous prévus



**Vérifiez l'immersion de votre turbine :
6,5 à 7cm d'immersion maximum**



Votre station est alors prête à fonctionner



Boulez enfin vos capots de protection (couvercles)



**Avec la station OXY 8,
c'est votre tranquillité,
et votre confort respectés...**



**Merci à l'entreprise GALEA TP et à la Famille GAILLARD,
de nous avoir autorisé à suivre cette installation...**



STOC ENVIRONNEMENT © Février 2008